

L'ESPACE DE TRAVAIL EN EUROPE

Quels espaces, quels impacts, quelles cultures ?

Une enquête européenne Actineo / CSA

Pourquoi une **ETUDE EUROPEENNE** ?

- **ACTINEO, Observatoire de la qualité de vie au bureau** est une initiative française qui a pour objectif de sensibiliser les entreprises et de les inciter à se servir de l'espace de travail comme levier de performance et source de bien être pour les collaborateurs.
- **ACTINEO met ainsi à disposition des entreprises un baromètre** leur permettant de mesurer et de comprendre le lien entre aménagement de l'espace de travail et satisfaction, engagement et sentiment de bien-être au travail.
- Pour **mettre en perspective ces résultats à l'échelle européenne**, ACTINEO et l'institut CSA ont conçu un volet européen de cette enquête, qui reprend les principales thématiques et questions de l'observatoire 2013 (réalisé auprès d'un échantillon de salariés français).



Priorités professionnelles, modalités d'aménagement des locaux...

Quelle **qualité de vie au bureau** en Europe ?



QUI avons-nous interrogé ?

Cible interrogée



2 500 salariés des secteurs privé et public **travaillant dans un bureau**

Allemagne

(506 répondants)

Royaume – Uni

(514 répondants)

Pays-Bas

(514 répondants)

Espagne

(496 répondants)

Suède

(491 répondants)

Mode de recueil



Questionnaire **en ligne sur panel**

Dates de terrain



Du **24 juin** au **1^{er} juillet 2014**



France

(1208
répondants)

Les résultats de cette étude sont mis en perspective avec ceux de l'étude française 2013, réalisée auprès d'un échantillon similaire à l'étude européenne

COMMENT les avons-nous sélectionnés ?



1.

Nous avons interrogé un **échantillon représentatif des salariés du pays** sur la base des statistiques officielles fournies par Eurostat

Région (ex : Allemagne)	%
Baden-Württemberg	14%
Bayern	17%
Berlin	5%
Brandenburg	3%
Bremen	1%
Hamburg	2%
Hessen	8%
Mecklenburg-Vorpommern	2%
Niedersachsen	10%
Nordrhein-Westfalen	21%
Rheinland-Pfalz	2%
Saarland	1%
Sachsen	5%
Sachsen-Anhalt	3%
Schleswig-Holstein	3%
Thüringen	3%
Total	100%

Secteur (ex : Allemagne)	%
Industrie-BTP	28%
Commerce	19%
Services-Transports	22%
Administrations publiques	31%
Total	100%



Taille de l'entreprise (ex : Allemagne)	%
De 1 à 9 salariés	18%
De 10 à 49 salariés	22%
De 50 à 249 salariés	19%
250 salariés et plus	41%
Total	100%

2.

Nous leur avons demandé ensuite s'ils travaillaient ne serait-ce qu'occasionnellement **dans un bureau** pour sélectionner la cible qui nous intéresse

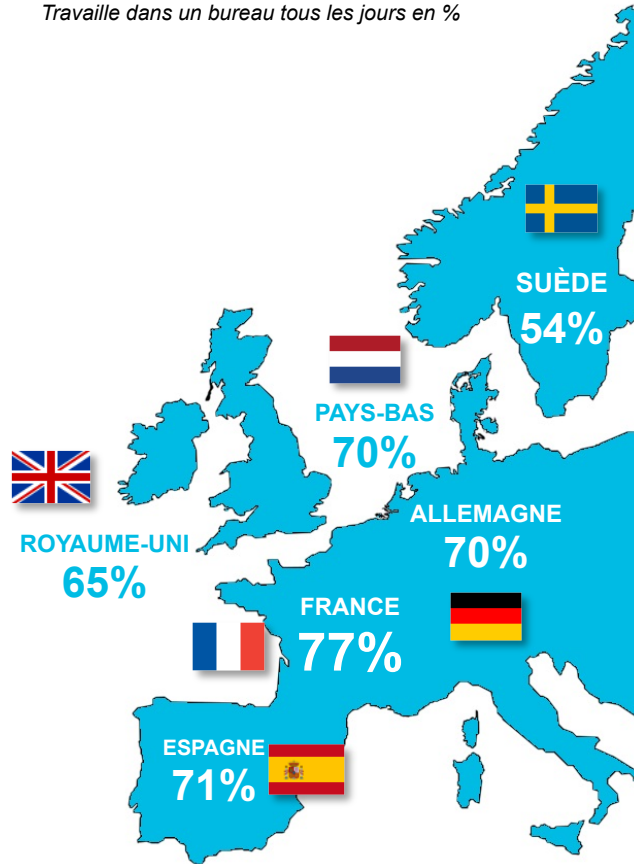
#1

Quels espaces pour quelles pratiques de travail en Europe ?

Une tendance au **DÉCLOISONNEMENT** partout en Europe, mais un bureau qui demeure à **GÉOMÉTRIE VARIABLE** selon les pays

% des salariés déclarant se rendre tous les jours au bureau

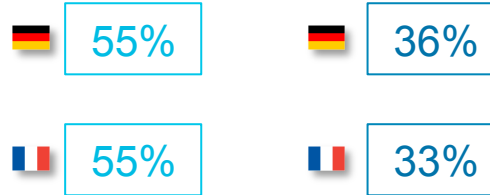
Travaille dans un bureau tous les jours en %



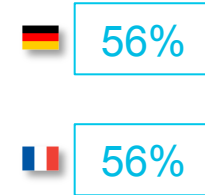
Question : Avez-vous l'occasion, dans le cadre de votre profession, de travailler dans un bureau ?

Le bureau individuel fait de la résistance en FRANCE et en

BUREAU COLLECTIF | BUREAU INDIVIDUEL



TRAVAIL EN ÉQUIPE



La GRANDE BRETAGNE, royaume de l'open space

BUREAU COLLECTIF | BUREAU INDIVIDUEL

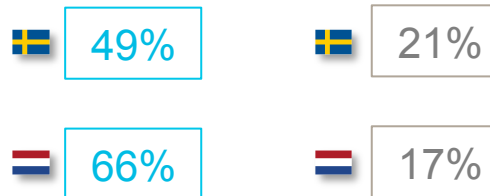


TRAVAIL EN ÉQUIPE

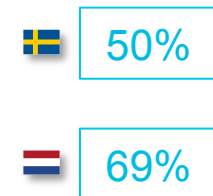


La SUÈDE et les PAYS-BAS à la pointe du desk-sharing

BUREAU COLLECTIF | PAS DE BUREAU ATTITRE



TRAVAIL EN ÉQUIPE

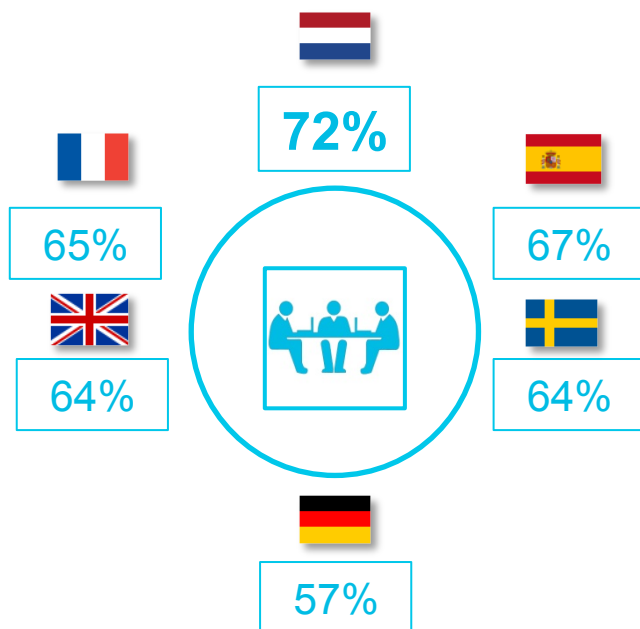


Question : Actuellement, de quel espace de travail disposez-vous ?

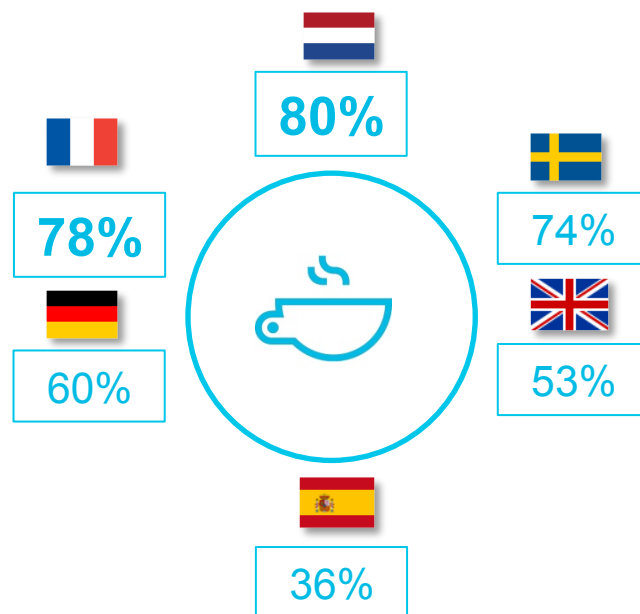
Question : Travaillez-vous majoritairement...

Des espaces de **RÉUNION** et de **CONVIVIALITÉ** présents dans la plupart des pays européens...

UNE SALLE DE RÉUNION FERMÉE



UN COIN CAFÉ / MACHINE À CAFÉ



Question : Au sein de votre entreprise, disposez-vous des espaces suivants ? (Plusieurs réponses possibles)

...mais les autres espaces à disposition des salariés font l'objet de fortes **DISPARITÉS** selon les pays

PAYS-BAS et SUÈDE : partage et bien-être à l'honneur

Un espace convivial de partage informel

54%



Un restaurant d'entreprise

36%



Une salle de repos

52%



Un espace convivial de partage informel

46%



ROYAUME-UNI les réunions au premier plan



Un espace
de réunion ouvert

37%

Un espace convivial
de partage informel

40%

ALLEMAGNE et FRANCE : des espaces de travail plus

Un espace convivial de partage informel

31%



27%



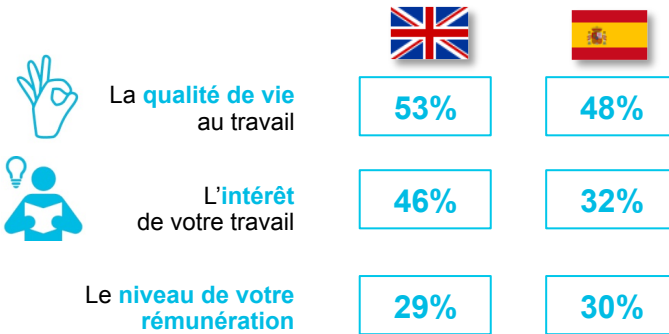
Question : Au sein de votre entreprise, disposez-vous des espaces suivants ? (Plusieurs réponses possibles)

#2

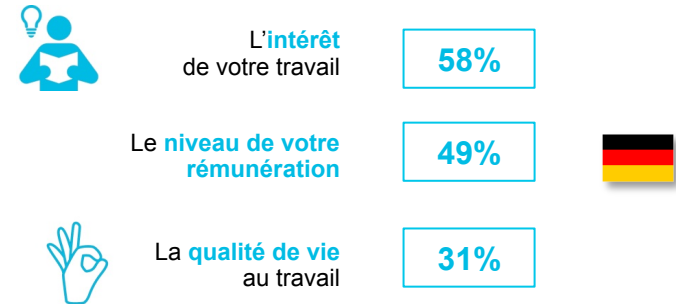
Quelle place pour la qualité de vie au travail dans les préoccupations des salariés européens ?

La qualité de vie au travail, un enjeu pour TOUS les salariés européens, mais pas nécessairement AU MÊME NIVEAU...

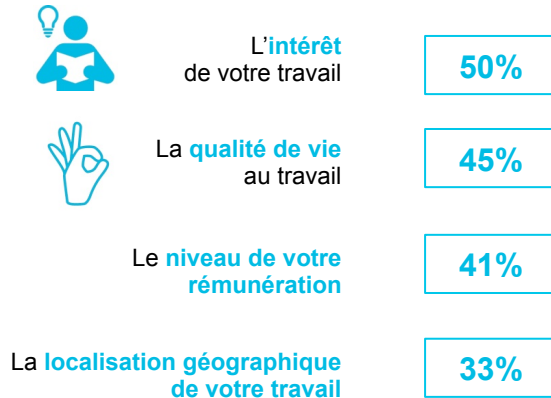
ROYAUME-UNI et ESPAGNE : la qualité de vie avant tout



ALLEMAGNE : un rapport très rationnel au travail



FRANCE : la localisation géographique, une spécificité

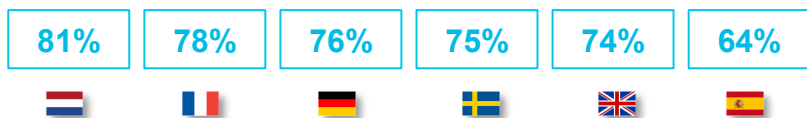


Question : Parmi les éléments suivants, quels sont les deux les plus importants dans votre travail ? (Deux réponses possibles)

...et qui repose **POUR PARTIE** seulement sur les **MÊMES LEVIERS**

Deux piliers communs à tous

Les relations avec vos collègues



L'espace dont vous disposez pour travailler



Des facteurs propres à certains pays



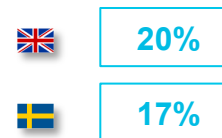
L'absence de bruit



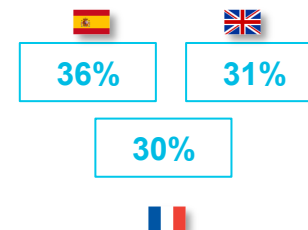
La climatisation



La qualité de l'éclairage



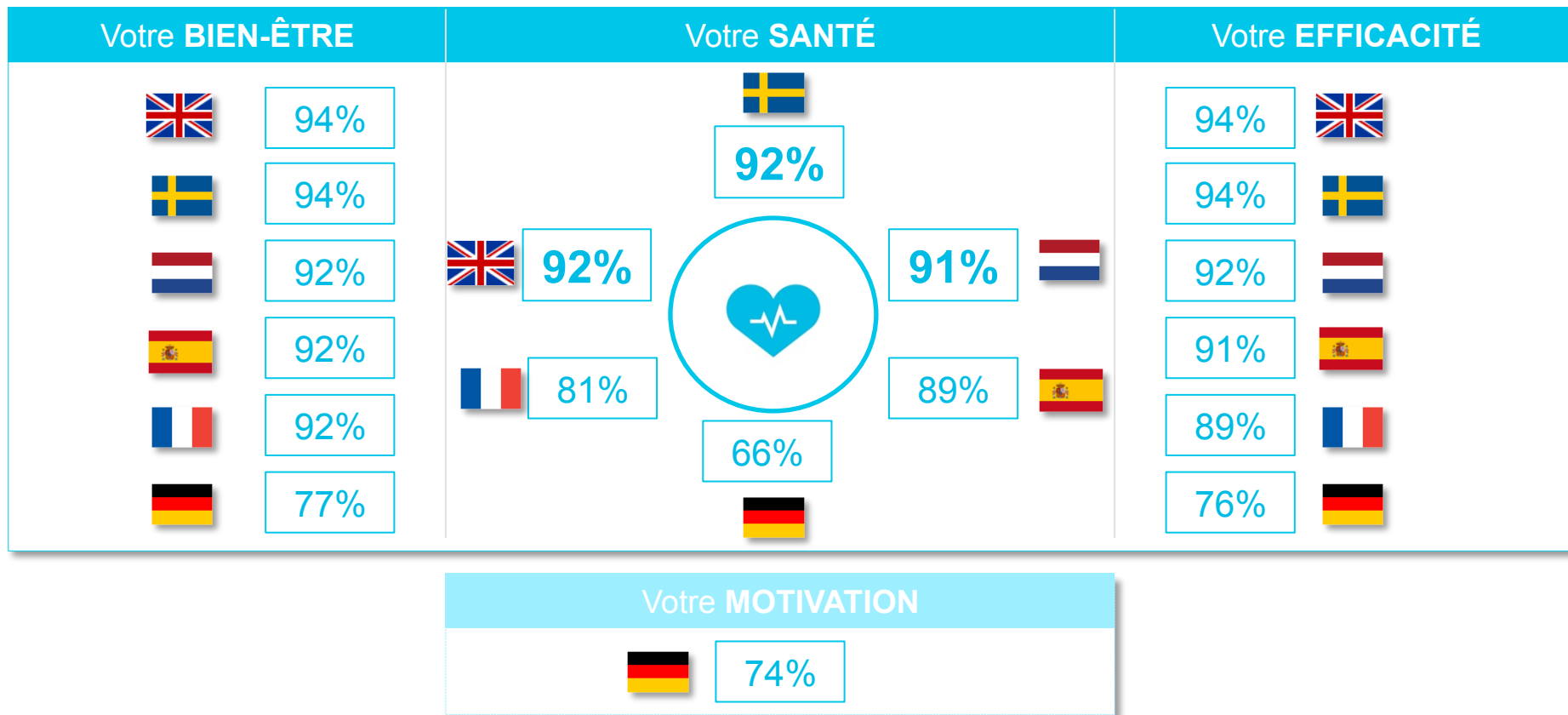
La qualité de l'aménagement



Question : Et parmi les éléments suivants, quels sont ceux qui, selon vous, contribuent le plus à votre qualité de vie au travail ? (Trois réponses possibles)

L'espace de travail : une enjeu d'**EFFICACITÉ**, de **BIEN ÊTRE** et de **SANTÉ AU TRAVAIL** pour la plupart des salariés européens

Impact de L'ESPACE DE TRAVAIL sur

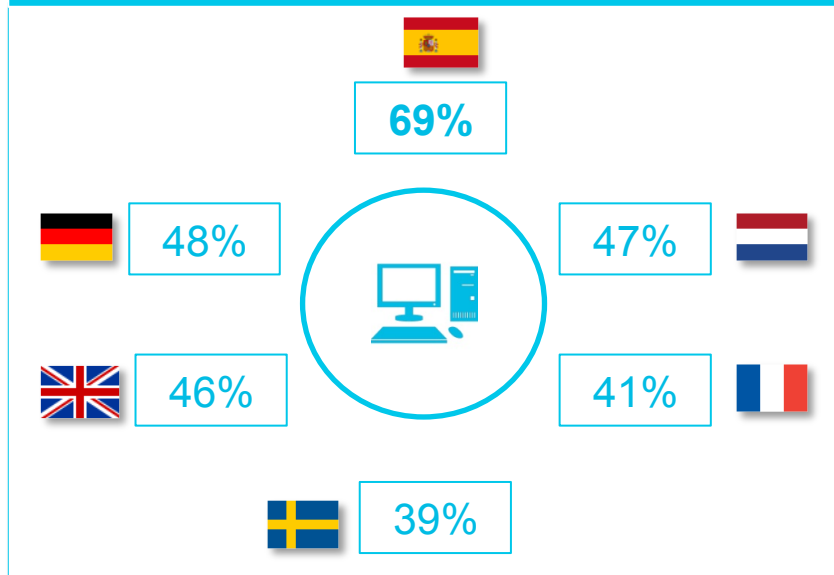


Des salariés allemands moins sensibles à ces enjeux

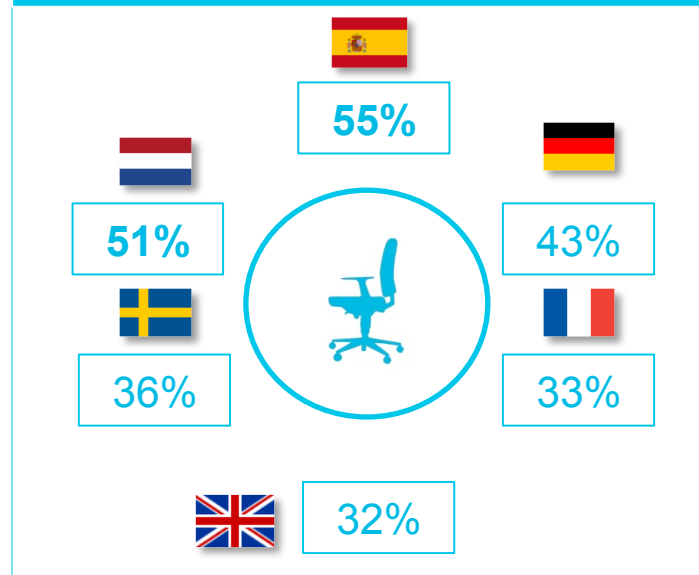
Question : Diriez-vous que l'espace de travail (c'est-à-dire l'aménagement des bureaux et des locaux de l'entreprise) a un impact très important, plutôt important, plutôt pas important ou pas important du tout sur :

Un ÉTAT DE SANTÉ impacté par trois facteurs principaux

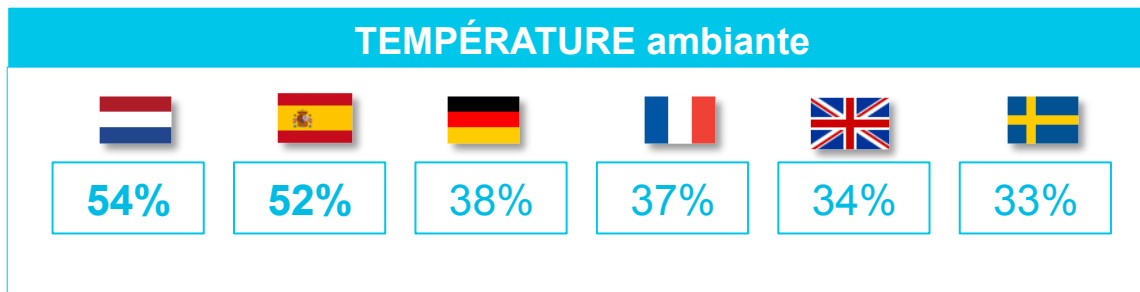
DURÉE QUOTIDIENNE de travail sur écran



ERGONOMIE du siège de bureau



TEMPÉRATURE ambiante



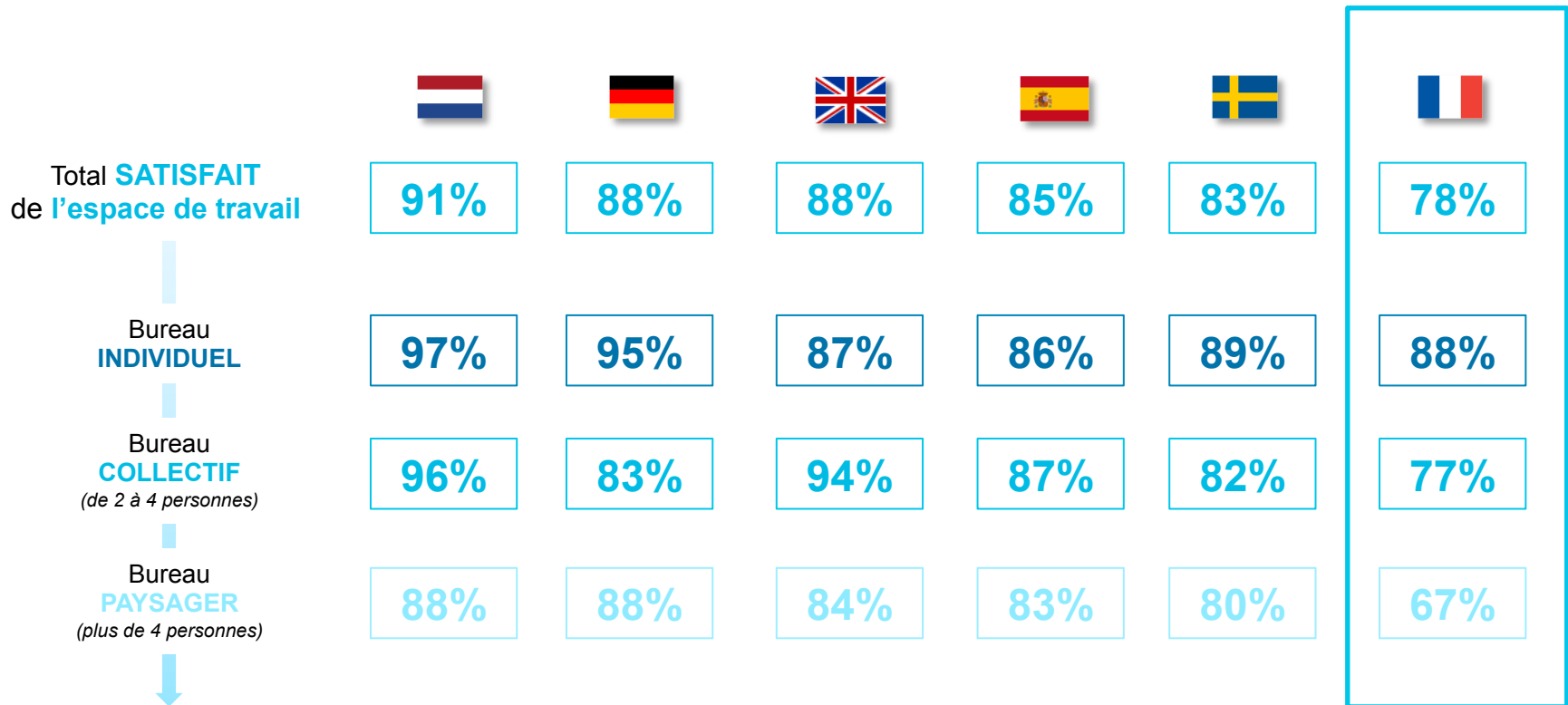
Question : Pensez-vous que les éléments suivants ont pu avoir un impact sur votre état de santé dans les 6 derniers mois

#3

Quelle satisfaction

à l'égard de son espace de travail ?

Une satisfaction qui repose sur **LE TYPE D'ESPACES DISPONIBLES** mais également sur des **FACTEURS CULTURELS**

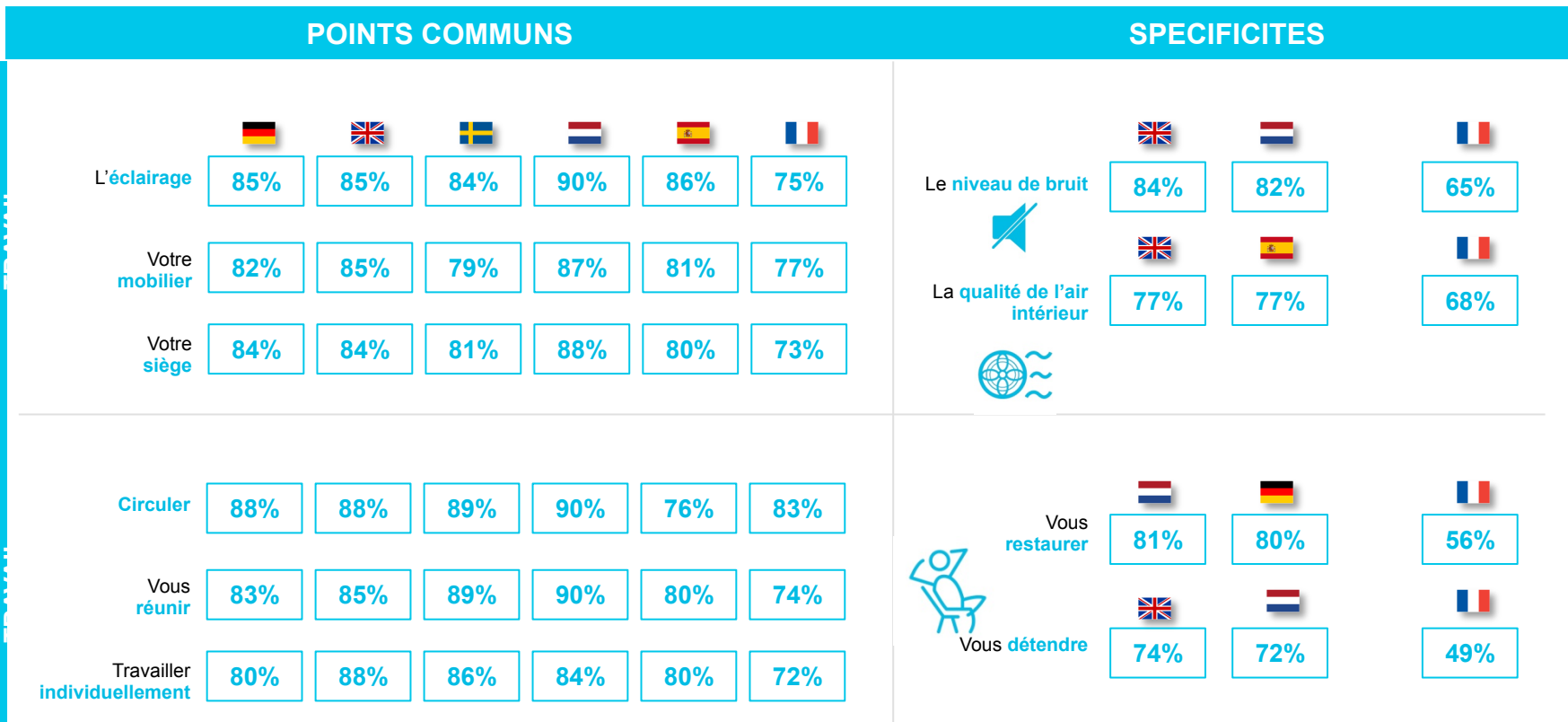


Question : Vous-même, êtes-vous très satisfait, plutôt satisfait, plutôt pas satisfait ou pas du tout satisfait de votre espace de travail personnel, que ce soit en termes d'aménagement, de confort, de qualité ou d'organisation ?

Des points de satisfaction **COMMUNS** à la plupart des pays mais aussi quelques **SPÉCIFICITÉS**

Total satisfait

QUALITÉ DE L'ESPACE DE TRAVAIL
POSSIBILITÉS OFFERTES PAR L'ESPACE DE TRAVAIL



Question : Etes-vous très satisfait, plutôt satisfait, plutôt pas satisfait ou pas du tout satisfait de l'aménagement de vos espaces de travail pour vous permettre de... / Et êtes-vous très satisfait, plutôt satisfait, plutôt pas satisfait ou pas du tout satisfait du confort et de la qualité de votre espace de travail en ce qui concerne...

#4

En résumé

Espaces et cultures de travail dans les pays européens



SATISFACTION GLOBALE

TOTAL
satisfait

91%

27%

TRES
satisfait



TAILLE

de l'espace de travail personnel

Bureau individuel fermé

16%

TOTAL
bureau partagé

66%

COLLECTIF
(de 2 à 4 personnes) 41%

PAYSAGER
(plus de 4 personnes) 25%

PAS DE BUREAU
ATTITRÉ 17%

Travaille seul

29%

TOTAL
travaille en équipe

69%

ÉLÉMENTS LES PLUS IMPORTANTS AU TRAVAIL

35%

44%

33%

#1 – Le *niveau de votre rémunération* #2 – L'*intérêt de votre travail*

#3 – La *qualité de vie au travail*

Les *formations proposées* (4%)



AMÉNAGEMENT

du poste de travail

En % « satisfait »

89%

90%

88%

#1 – L'*éclairage* #2 – Votre *siège*

#3 – Votre *meublement*

La *température
ambiante*

73%



POSITIONNEMENT

de l'espace de travail dans l'entreprise

En % « satisfait »

90%

90%

84%

#1 – *Circuler* #2 – Vous *réunir*

#3 – Travailler *individuellement*

Vous *isoler*

68%



Suède : FLEXIBILITÉ et SENSIBILITÉ à l'environnement de travail



SATISFACTION GLOBALE

TOTAL
satisfait

83%

22%

TRES
satisfait



TAILLE

de l'espace de travail personnel

Bureau individuel fermé

30%

TOTAL
bureau partagé

49%

COLLECTIF
(de 2 à 4 personnes) 27%

PAYSAGER
(plus de 4 personnes) 22%

PAS DE BUREAU
ATTITRÉ 21%



Travaille seul 47%

TOTAL
travaille en équipe 50%

ÉLÉMENTS LES PLUS IMPORTANTS AU TRAVAIL

40%

51%

34%

#1 – L'intérêt du travail #2 – La qualité de vie au travail

#3 – Le niveau de votre rémunération

Les formations proposées (8%)



AMÉNAGEMENT

du poste de travail

En % « satisfait »

82%

84%

79%

#1 – L'éclairage #2 – Votre siège

#3 – Votre mobilier

La qualité de l'air
intérieur

64%



POSITIONNEMENT

de l'espace de travail dans l'entreprise

En % « satisfait »

89%

89%

86%

#1 – Circuler #2 – Vous réunir

#3 – Travailler individuellement

Vous restaurer

66%

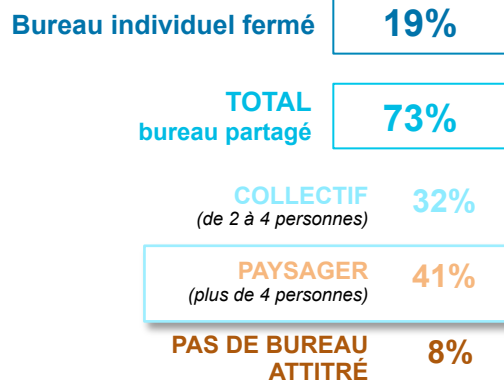
Royaume-Uni : L'OPEN SPACE bien toléré



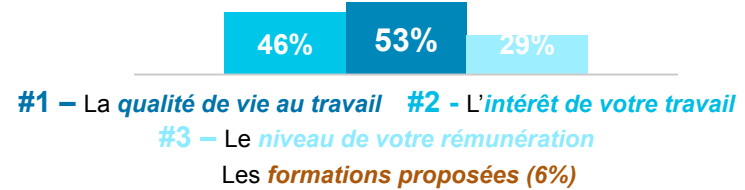
SATISFACTION GLOBALE



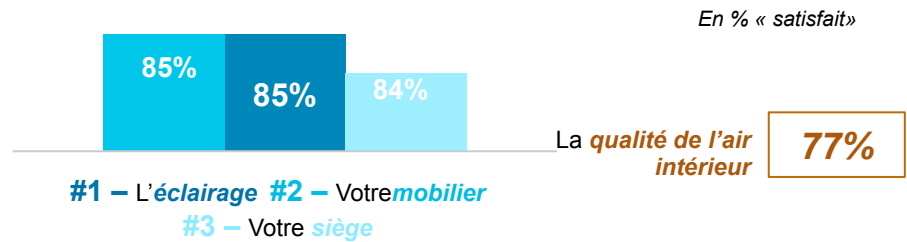
TAILLE de l'espace de travail personnel



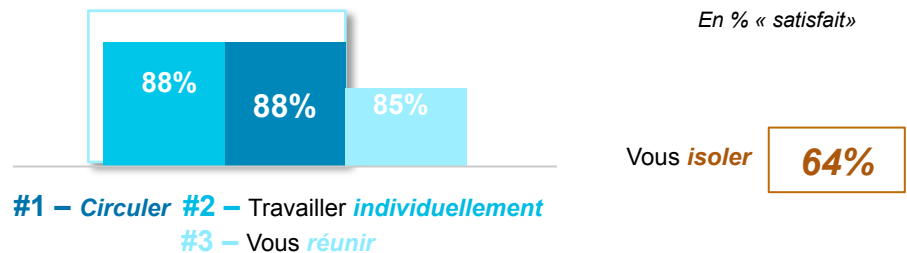
ÉLÉMENTS LES PLUS IMPORTANTS AU TRAVAIL



AMÉNAGEMENT du poste de travail



POSITIONNEMENT de l'espace de travail dans l'entreprise



Allemagne : UN RAPPORT PRAGMATIQUE à l'espace de travail



SATISFACTION GLOBALE

TOTAL
satisfait

88%

27%

TRES
satisfait



TAILLE

de l'espace de travail personnel

Bureau individuel fermé

36%

TOTAL
bureau partagé

55%

COLLECTIF
(de 2 à 4 personnes) 44%

PAYSAGER
(plus de 4 personnes) 11%

PAS DE BUREAU
ATTITRÉ 10%



Travaille seul

43%

TOTAL
travaille en équipe

56%

ÉLÉMENTS LES PLUS IMPORTANTS AU TRAVAIL

49%

58%

31%

#1 – L'intérêt de votre travail #2 – Le niveau de votre rémunération

#3 – La qualité de vie au travail

Les formations proposées (4%)



AMÉNAGEMENT

du poste de travail

En % « satisfait »

84%

85%

82%

La décoration

70%

#1 – L'éclairage #2 – Votre siège

#3 – Votre mobilier



POSITIONNEMENT

de l'espace de travail dans l'entreprise

En % « satisfait »

83%

88%

81%

Vous détendre

65%

#1 – Circuler #2 – Vous réunir

#3 – Vous concentrer

France : la persistance d'un MODÈLE TRADITIONNEL



SATISFACTION GLOBALE

TOTAL
satisfait

78%

13%

TRES
satisfait



TAILLE

de l'espace de travail personnel

Bureau individuel fermé

33%

TOTAL
bureau partagé

55%

COLLECTIF
(de 2 à 4 personnes) 38%

PAYSAGER
(plus de 4 personnes) 17%

PAS DE BUREAU
ATTITRÉ 11%

Travaille seul 43%

TOTAL
travaille en équipe 56%



ÉLÉMENTS LES PLUS IMPORTANTS AU TRAVAIL

45%

50%

41%

#1 – L'intérêt du travail #2 – La qualité de vie au travail

#3 – Le niveau de votre rémunération

Les formations proposées (2%)



AMÉNAGEMENT

du poste de travail

En % « satisfait »

75%

77%

73%

#1 – Le mobilier #2 – L'éclairage

#3 – Votre siège

La décoration

55%



POSITIONNEMENT

de l'espace de travail dans l'entreprise

En % « satisfait »

74%

83%

72%

#1 – Circuler #2 – Vous réunir

#3 – Travailler individuellement

Vous détendre

49%

Espagne : QUALITÉ DE VIE et SANTÉ avant tout



SATISFACTION GLOBALE

TOTAL
satisfait

85%

23%

TRES
satisfait



TAILLE

de l'espace de travail personnel

Bureau individuel fermé

25%

TOTAL
bureau partagé

71%

COLLECTIF
(de 2 à 4 personnes) 44%

PAYSAGER
(plus de 4 personnes) 27%

PAS DE BUREAU
ATTITRÉ 4%

Travaille seul

31%

TOTAL
travaille en équipe

69%

ÉLÉMENTS LES PLUS IMPORTANTS AU TRAVAIL

32%

48%

30%

#1 – La *qualité de vie au travail* #2 – L'*intérêt de votre travail*

#3 – Le *niveau de votre rémunération*

Les *formations proposées* (6%)



AMÉNAGEMENT

du poste de travail

En % « satisfait »

81%

86%

80%

#1 – L'*éclairage* #2 – Votre *meubler*

#3 – Votre *siège*

La *décoration*

71%



POSITIONNEMENT

de l'espace de travail dans l'entreprise

En % « satisfait »

80%

80%

76%

#1 – Vous *réunir* #2 – Travailler *individuellement*

#3 – *Circuler*

Vous *isoler*

60%



Enquête Européenne Actineo / CSA



www.csa.eu - @InstitutCSA

www.actineo.fr

10, rue Godefroy - 92800 Puteaux
Tel . : 01.57.00.58.00 - Fax : 01.57.00.58.01

Crédits pictos :

Date and time by [Johan H.W. Basberg](#) / Health by [Christopher Holm-Hansen](#) / Desk Worker by [Louis Dawson](#)
Meeting by [Julieta Felix](#) / City Search by [Phil Scott](#) / Enlarge by [Anton Gajdosik](#) / Desk by [Chris Thoburn](#)
Fixed Point by [Anton Schlain](#) / Coffee by [Samuel Q. Green](#) / Thinking by [Laurie Shaul](#)
Sitting by [Gregory Sujkowski](#) / Ear by [Takao Umehara](#) / Fan by [Dan Hetteix](#)
Chair by [Randall Barriga](#) / Desk-Lamp by [Sri Kadimisetty](#) / Mute by [Yohann Berger](#)
Warning by [Valérie Poort](#)