

10^e BAROMÈTRE ACTINEO DE LA QUALITÉ DE VIE AU TRAVAIL



MAISON&OBJET



W&O

CODIFAB

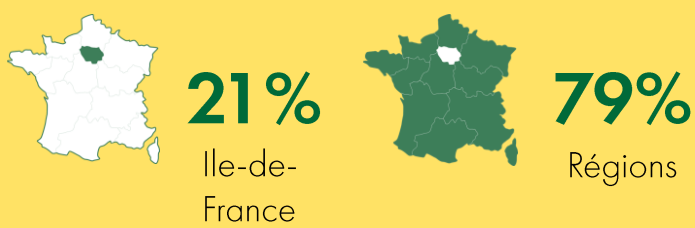
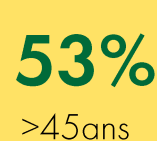
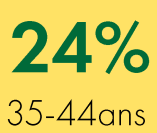
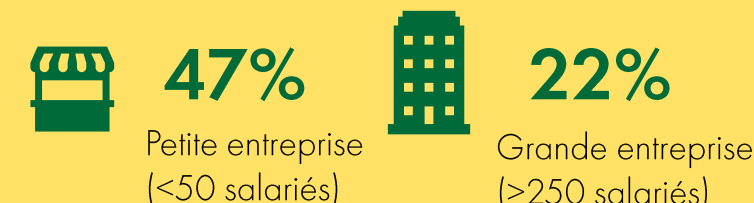
Les données quantitatives présentées dans ce rapport sont issues d'une enquête réalisée en ligne par L'ObSoCo sur le panel Respondi du 28 avril au 9 mai 2023.

Échantillon de 1200 actifs travaillant dans des bureaux.

La représentativité de l'échantillon a été construite par la mise en place de quotas sur les critères suivants :

- Taille d'entreprise
- Secteur d'activité
- Région d'implantation de l'entreprise

Qui sont les actifs au bureau?



Plus de 2 actifs sur 5 travaillent régulièrement en dehors du bureau

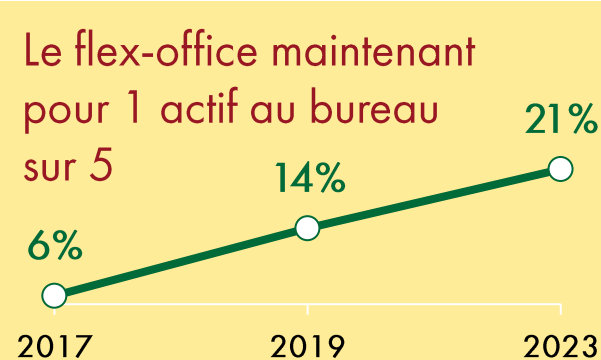


des actifs interrogés travaillent **uniquement en présentiel au bureau** dans le mois / des actifs interrogés travaillent **aussi en dehors de leur entreprise** dans le mois

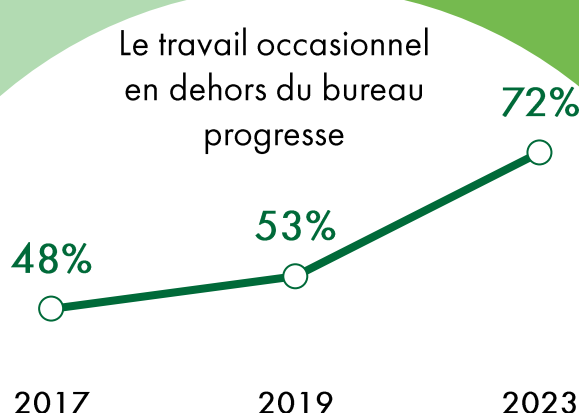
Une diversité des lieux de travail réguliers

Lieux utilisés au moins une fois par mois dans le cadre du travail

- 42% le domicile
- 15% les hôtels ou restaurants/café
- 14% les locaux de leurs clients
- 13% les transports en commun
- 7% un espace de coworking



ni au bureau, ni au domicile
36% des actifs interrogés travaillent mensuellement dans un **tiers-lieu**



Un désir de liberté...

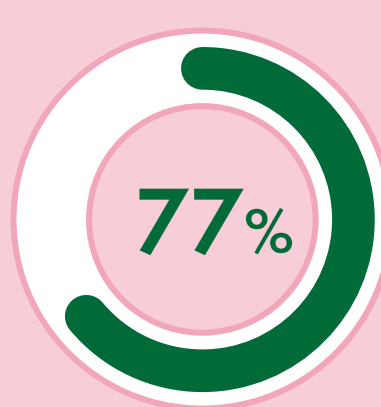
...dans le temps

55% des actifs aimeraient organiser leur semaine de travail en toute liberté, sans horaires fixes ou de différences entre la semaine et le week-end !

...et l'espace

66% des actifs aimeraient pouvoir s'organiser depuis l'endroit de leur choix

Une satisfaction au travail en net retrait



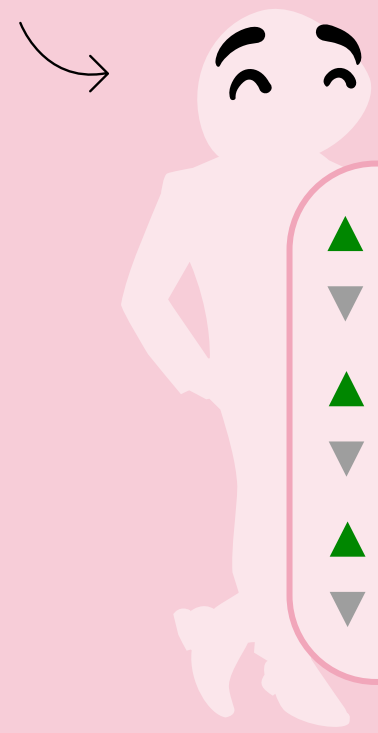
Se déclarent **satisfaits** (très ou plutôt) par leur qualité de vie au travail

C'est -10 points /2019 !



1 actif sur 2 souffre de stress au travail

+4 points/2019



14% sont très satisfaits

- ▲ 16% les 18-34ans
- ▼ 12% les plus de 55ans
- ▲ 20% les CSP+
- ▼ 12% les CSP-
- ▲ 23% dans les TPE (<10 salariés)
- ▼ 10% dans les GE (>100 salariés)

La tentation du désengagement

42% des actifs interrogés ne se sentent plus engagés dans leur travail et ne font plus que le minimum

30% des actifs interrogés envisagent de démissionner dans les prochains mois

« Mon employeur se préoccupe de mon bien-être au travail »

45% Ne sont pas d'accord (plutôt pas ou pas du tout)

+8 points /2019 !

- ▲ 53% les plus de 55ans
- ▲ 52% dans les GE (>100 salariés)
- ▲ 50% en flex-office

Le RÔLE DU BUREAU

La « déspatialisation » du travail se traduit par une capacité de travailler ailleurs qu'au bureau : 85% des Français estiment qu'ils peuvent pleinement remplir leurs missions professionnelles lorsqu'ils sont en télétravail (vs 79% quand ils sont au bureau) Pourtant, **le bureau a encore un rôle à jouer...**

Interagir avec les autres

Le bureau est le lieu par excellence où l'on a la possibilité d'échanger et de travailler avec d'autres personnes (82% sont satisfaits de cette possibilité).

70% des répondants sont d'accord pour dire que l'intérêt de venir au bureau se trouve particulièrement dans les rapports sociaux de convivialité.

Marque employeur

39% des actifs au bureau déclarent que les locaux de l'entreprise ont joué un rôle au moment de choisir leur emploi.

72% des répondants déclarent que, pour leur donner envie de venir au bureau, l'entreprise doit proposer des espaces de travail mieux qu'à la maison.

Bien-être & santé

Pour la majorité des répondants, les espaces de travail jouent un rôle certain dans la qualité de vie au travail et la performance :

- bien-être : 95%
- efficacité au travail : 95%
- santé : 94%
- motivation : 94%.

Les motifs d'insatisfaction



37% des actifs travaillant au bureau expriment des difficultés à se concentrer quand ils travaillent au bureau



1/4 des actifs travaillant au bureau estiment que leurs espaces de travail ne sont pas bien adaptés à leurs besoins

le MOBILIER

des attentes fortes, marqueurs de l'époque



Télétravail



Écologie



Bien-être

70% souhaitent que les entreprises équiper le domicile de leurs salariés de mobiliers ergonomiques pour leur permettre de travailler confortablement.

77% trouvent important que l'entreprise se préoccupe des aspects environnementaux et durables (matériaux issus du recyclage, biosourcés...). 72% estiment important d'utiliser du mobilier issu du recyclage et/ou d'occasion.

94% des actifs estiment importante la présence d'équipements plus ergonomiques (confort du siège, acoustique...). Pourtant, 54% d'entre eux estiment que leur entreprise en tient suffisamment compte.



10^e BAROMÈTRE ACTINEO DE LA

QUALITÉ DE VIE AU TRAVAIL



MAISON&OBJET



W&O

CODIFAB